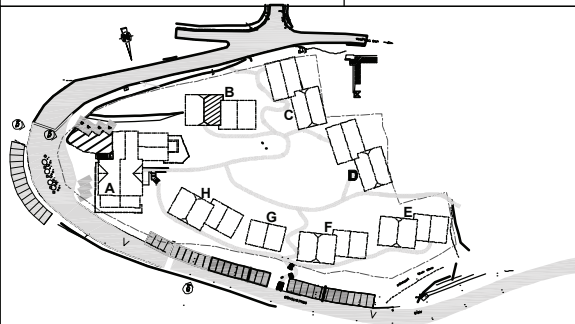


**SARL Les Chalets de Belledonne**  
**Résidence de Tourisme - Saint Colomban-des-Villards (73130)**

BATIMENT B  
LE VALLORIN 2

TYPE T3

LOGEMENT B2 - 001

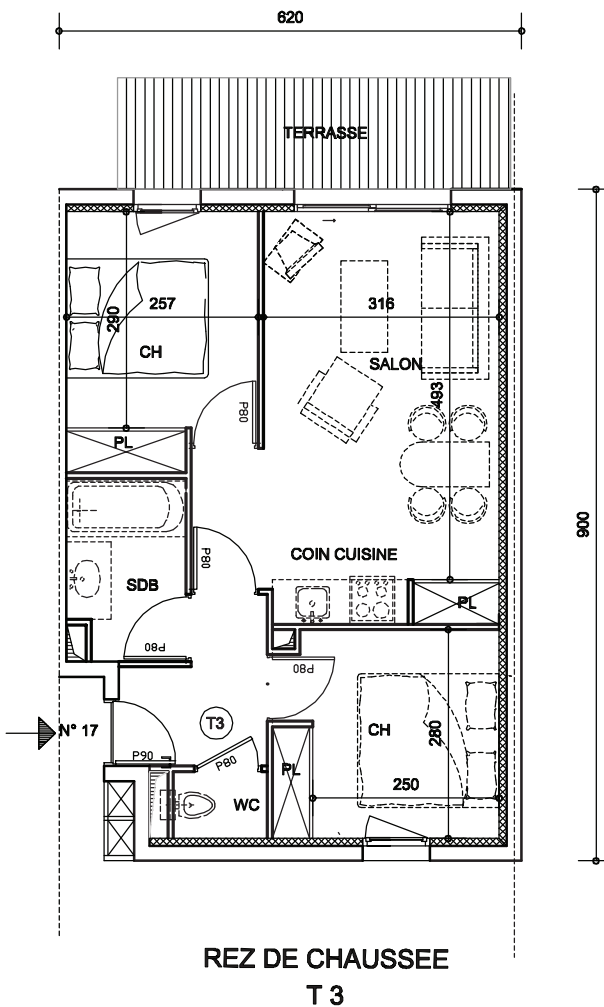
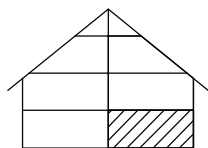


**SURFACES HABITABLES**

SALON + CUISINE	19.53 m2
CHAMBRE+PL	8.59 m2
CHAMBRE+PL	8.35 m2
SDB+WC+HALL	8.37 m2
<b>TOTAL SHAB</b>	<b>44.84 m2</b>

**ANNEXES**

TERRASSE	7.90 m2
PLACARD A SKIS	



Document non contractuel, susceptible de modifications qui seraient dues à des impératifs d'ordre technique, administratif ou normatif.